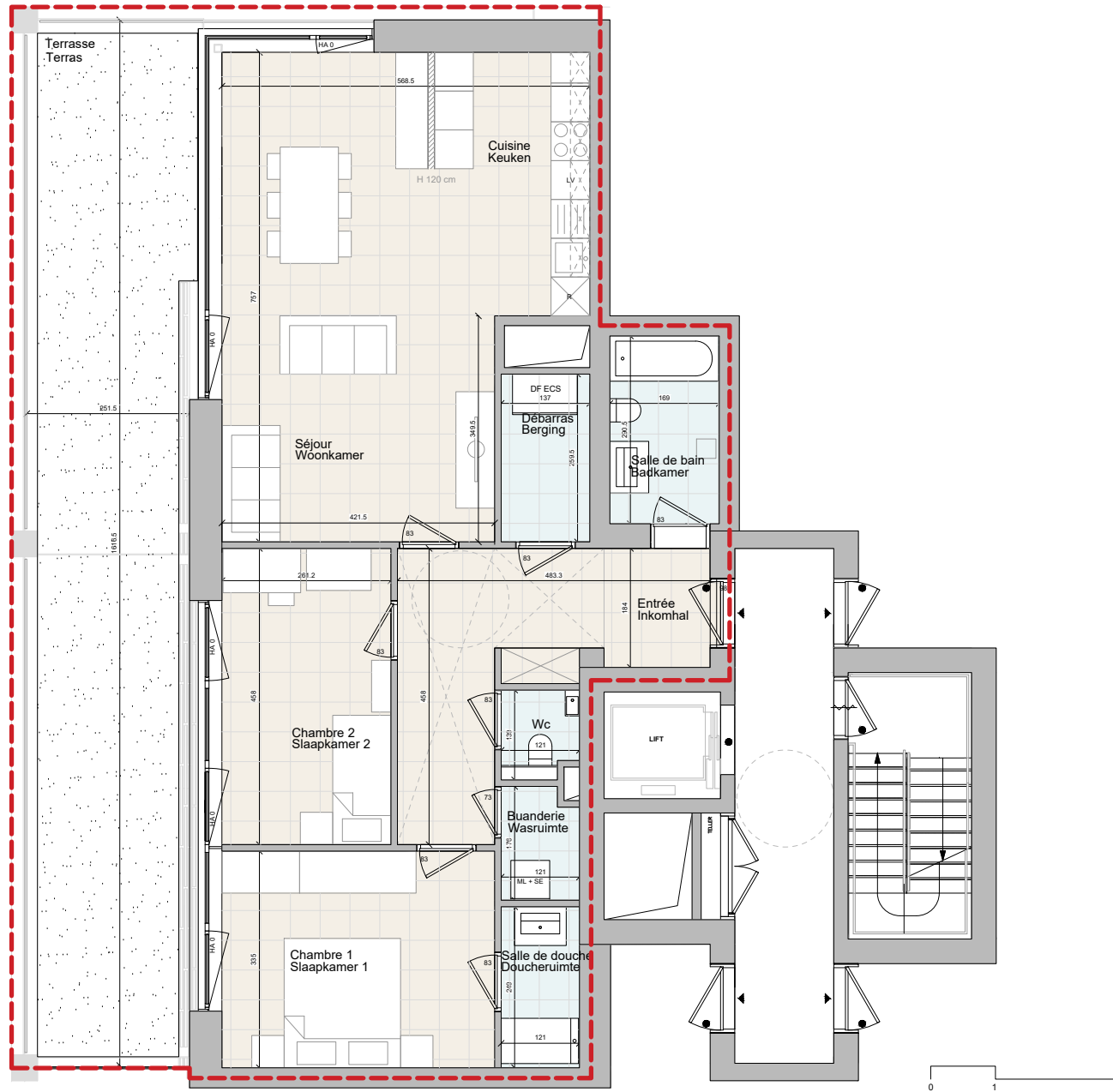


PLAN DE VENTE - VERKOOPPLAN



ENTITE : T4 - 3ème Etage
 ENTITEIT : T4 - 3de Verdieping

Appartement: T4-07 (2 Chambres/Slaapkamers)
 Surface Brute/Bruto Oppervlakte: 114,85 m²
 Terras(se): 45,10 m²

LEGENDE

	Limite mitoyenne Perceelgrens		Faux plafond h min 230 cm
	Buanderie Wasruimte		Vals plafond h min 230 cm
	Nom pièce Kamer naam		Double flux Balansventilatie
	Sol en carrelage Vloertegels		Eau chaude sanitaire Sanitair warm water
	Sol en béton Betonvloer		Machine à laver Wasmachine
			Sèche linge Droogkast
			Réfrigérateur Koelkast
			Lave-vaisselle Afwasmachine

Pour des raisons techniques les grandes baies vitrées peuvent encore être divisées moyennant un ou plusieurs montant(s) intermédiaire(s).
 Toute différence en plus ou en moins rentrant dans les tolérances admises, fera perte ou profit pour l'acquéreur sans donner lieu à une adaptation de prix.

Le mobilier et appareils électroménagers figurent aux plans de vente à titre d'information quant à un aménagement possible des lieux ; ils ne sont pas compris dans la présente vente.

La forme des appareils sanitaires sur ce plan est uniquement indicative. Le plan de la cuisine et l'emplacement des techniques dans le débarras sont donnés à titre indicatif.

Les dimensions (distances entre murs avant plafonnage) sont données à titre indicatif.

Des faux-plafonds et soffites pourront être placés à certains endroits pour des raisons techniques.

Elk verschil in min of in meer binnen de toegelaten toleranties zal in het voordeel of het nadeel van de koper zijn, zonder prijsaanpassing.

Het los meubilair en de huishoudtoestellen zijn ter informatie op de plannen getekend om een idee te geven van de mogelijke inrichting van het appartement. Ze zijn niet inbegrepen in de verkoop.

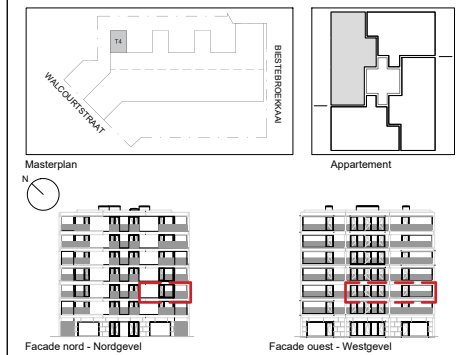
Het keukenplan en de plaats van de technieken in de berging worden ter indicatie gegeven. De vorm van de sanitaire apparaten wordt louter ter indicatie gegeven.

De afmetingen (afstanden tussen muren vóór bepleistering) worden ter informatie gegeven.

Op sommige plaatsen kunnen om technische redenen valse plafonds en omkastingen geplaatst worden.

Om technische redenen kunnen de grote raampartijen nog worden opgedeeld door één of meerdere tussenstijlen.

LOCALISATION - LIGGING



DELEERS

ARCHITECTE - ARCHITECT



DELEERS - WALCOURT 118

Projet mixte: écoles, ateliers et logements
 Gemengd project: scholen, ateliers en wooneenheden
 Rue Walcourtstraat Anderlecht

PLAN DE VENTE - VERKOOPPLAN



DATE - DATUM		ECHELLE - SCHAAL		
18/10/23		1:100		
EMETTEUR AFZENDER	DISCIPLINE TYPE	ZONE	NUMERO NUMMER	IND.
ARC	PLV	T4	T4.07	A